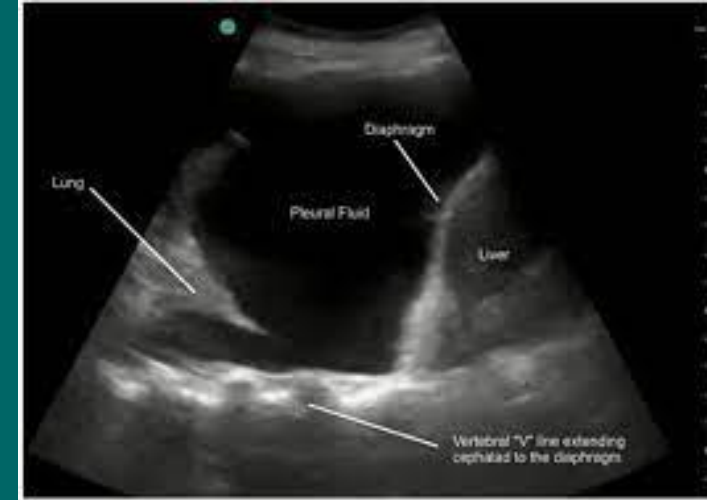


ΔΙΑΘΩΡΑΚΙΚΗ ΥΠΕΡΗΧΟΓΡΑΦΙΑ

Θωρακικό τοίχωμα
Υπεζωκοτική συλλογή



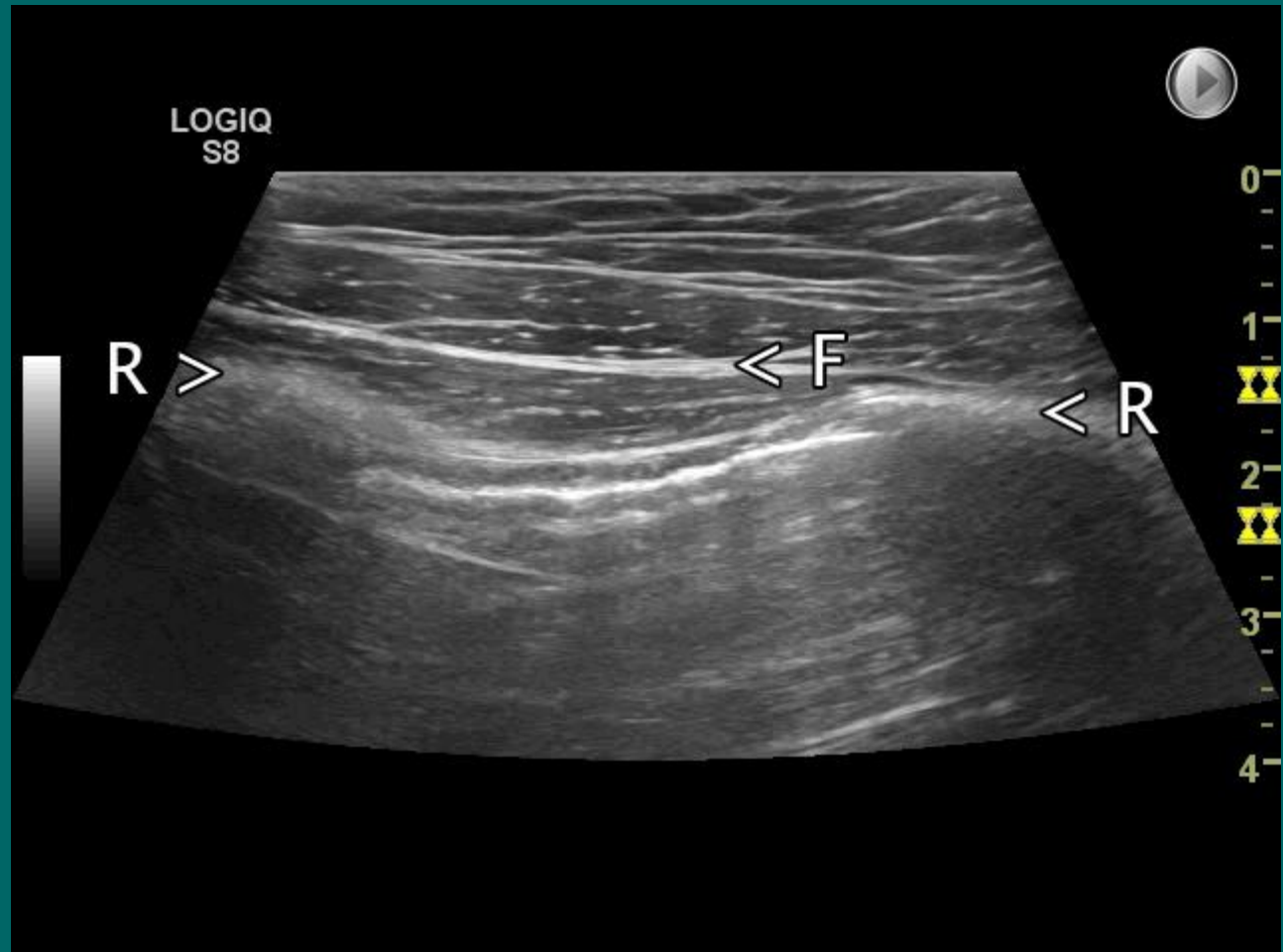
Γεωργία Χασαπίδου
Επιμελήτρια Β'
ΠΝ ΕΣΥ ΓΝΘ «Γ. Παπανικολάου»

Θωρακικό τοίχωμα

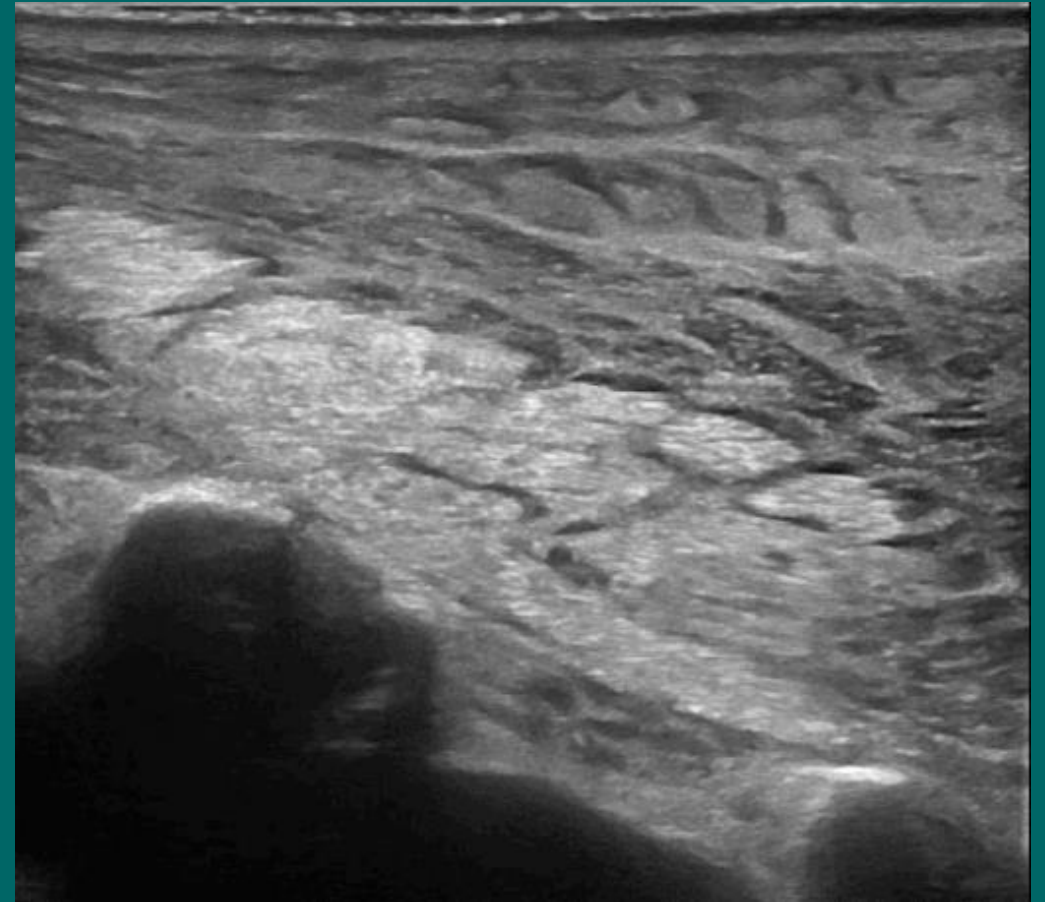
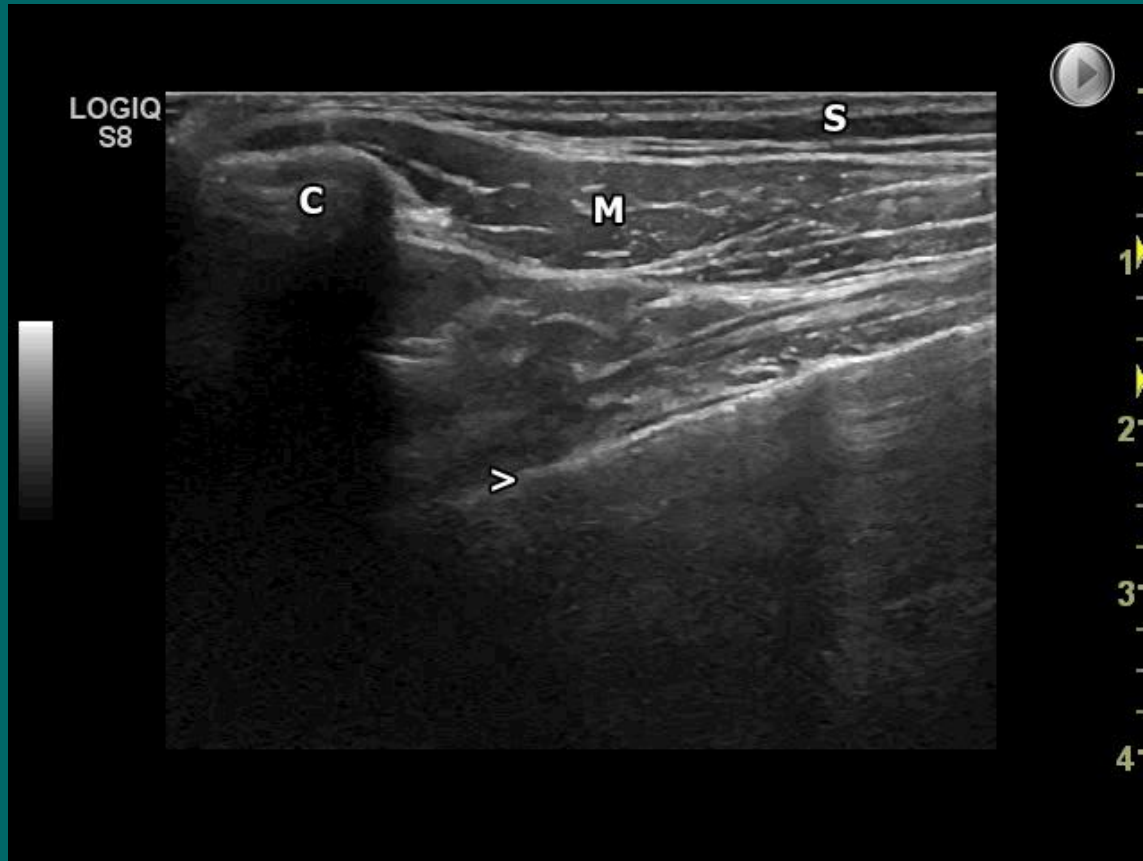
- Linear probe
- Μεσοπλεύριο διάστημα
- Κάθεται με κρανιακό προσανατολισμό

δέρμα
μύες
συνδετικός ιστός

Περιτονία=υπερηχητική γραμμή F



Θωρακικό τοίχωμα

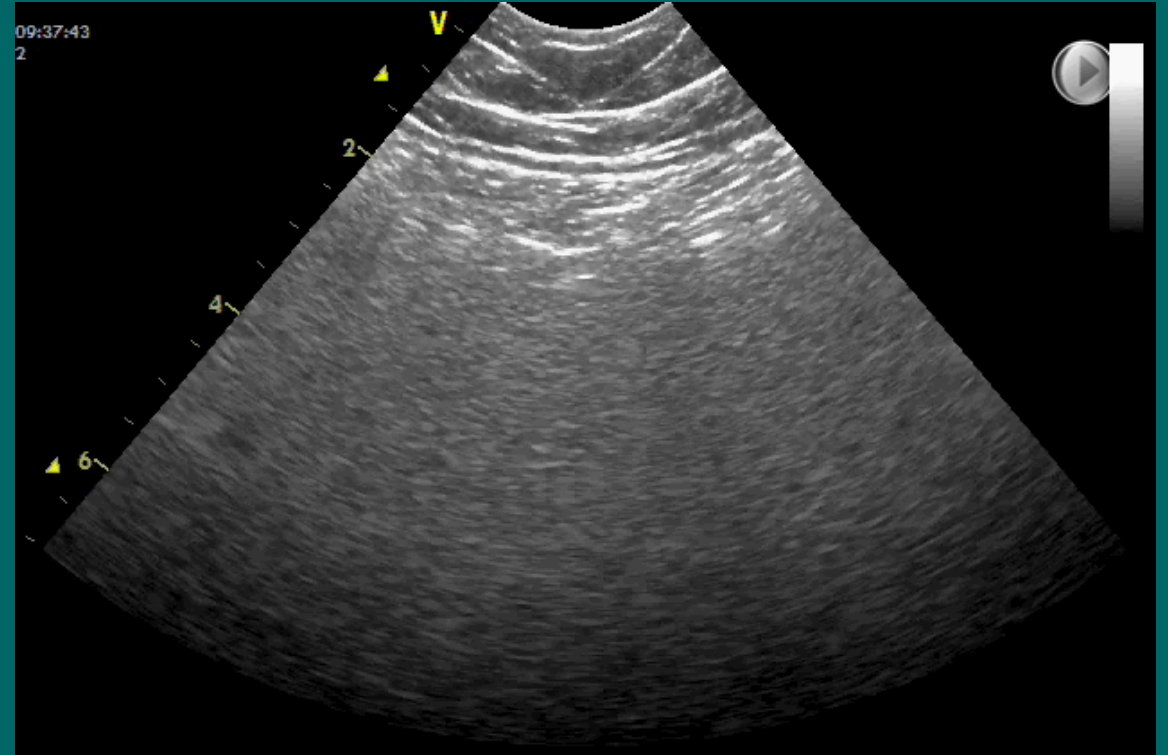


Υποδόριο οίδημα
(εικόνα λιθόστρωτου)

Θωρακικό τοίχωμα



Υποδόρια μετάσταση με υπο- και υπερηχοϊκές περιοχές



Υποδόριο εμφύσημα
πλευρές;;;
υπεζωκότητας;;;

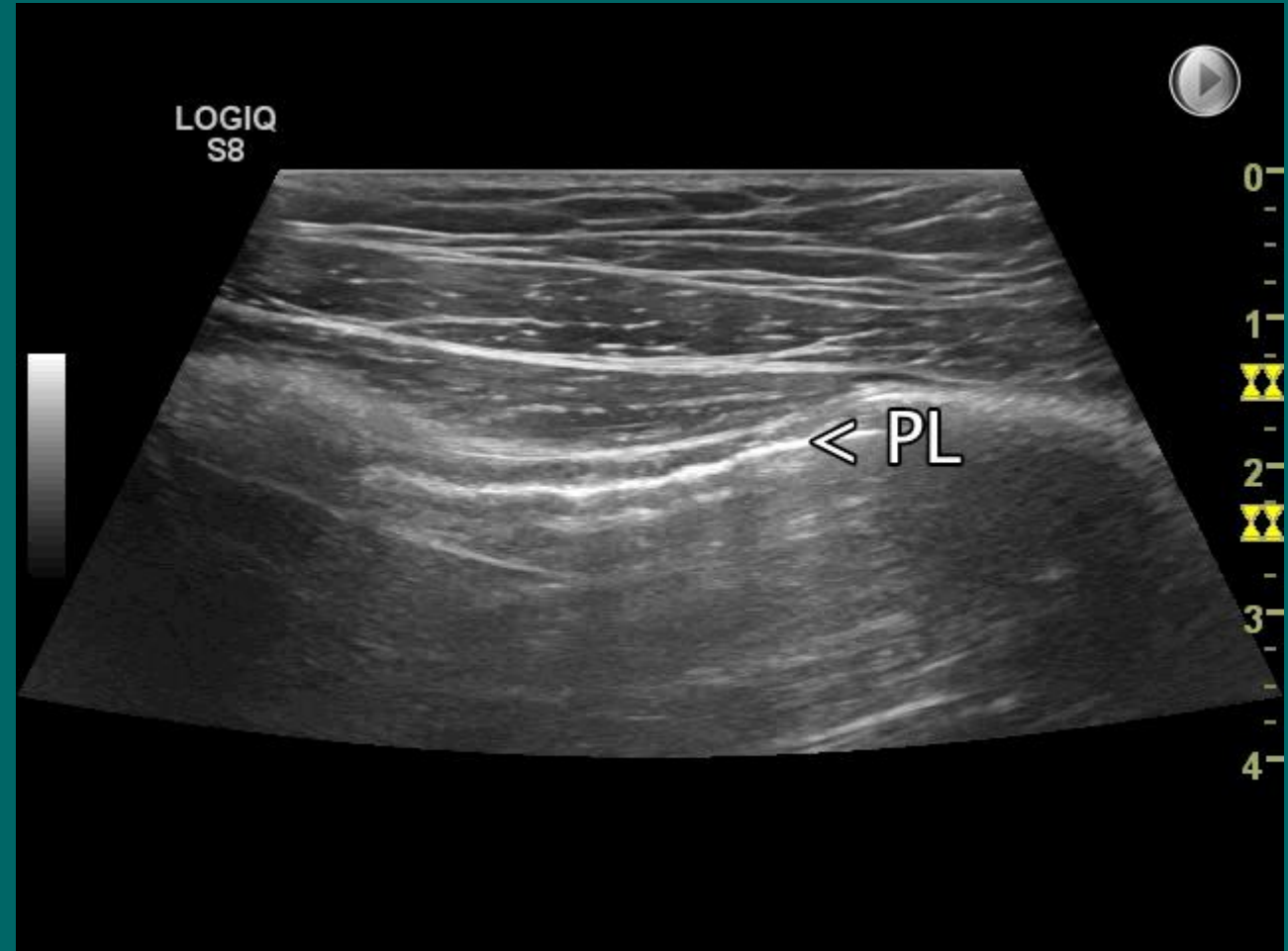
ΥΠΕΖΩΚΟΤΑΣ

- Linear probe
- Μεσοπλεύριο διάστημα
- Κάθετα με κρανιακό προσανατολισμό

Κάτω από τις πλευρές
μια οριζόντια υπερηχητική γραμμή
(σπλαχνικός και τοιχωματικός
υπεζωκότητας)

Bat sign

οι δύο πλευρές=φτερά νυχτερίδας
γραμμή υπεζωκότα=κεφάλι νυχτερίδας



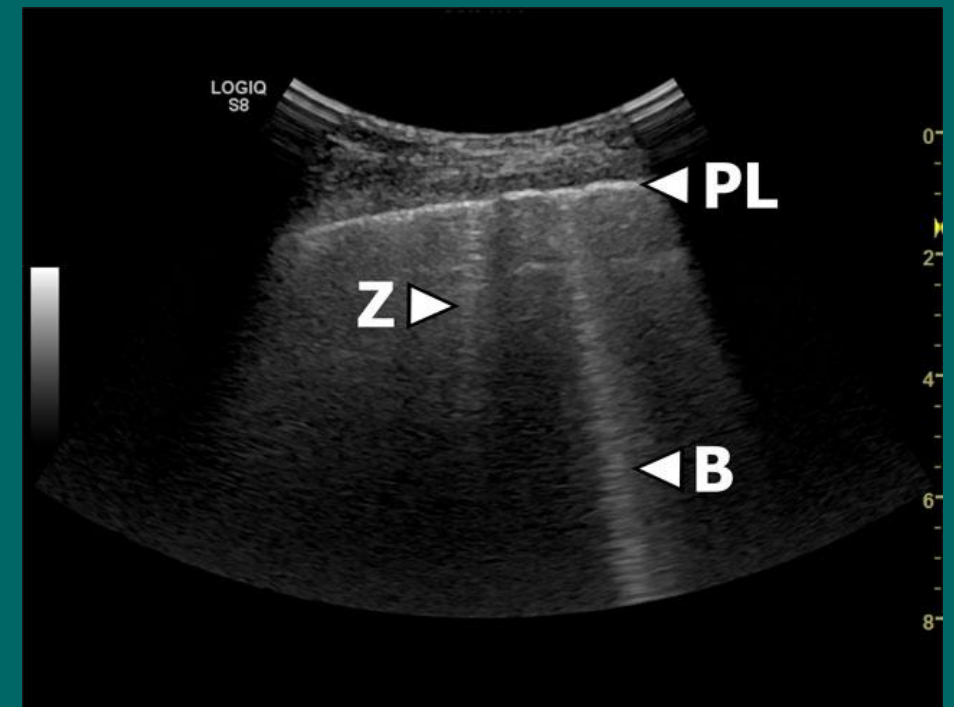
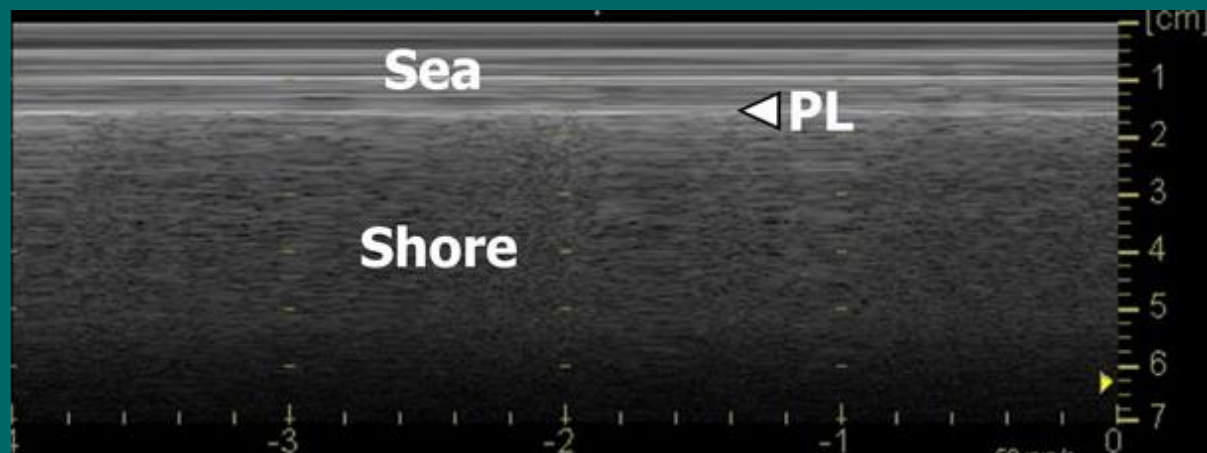
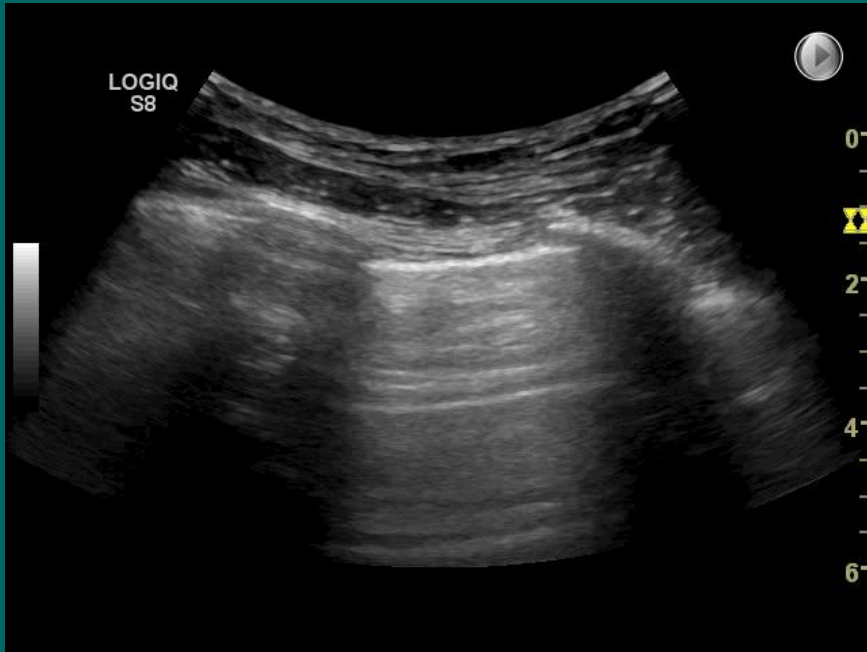
ΥΠΕΖΩΚΟΤΑΣ

Κινείται οριζόντια

A lines (artefact αντήχησης)

B lines (artefact αντήχησης)

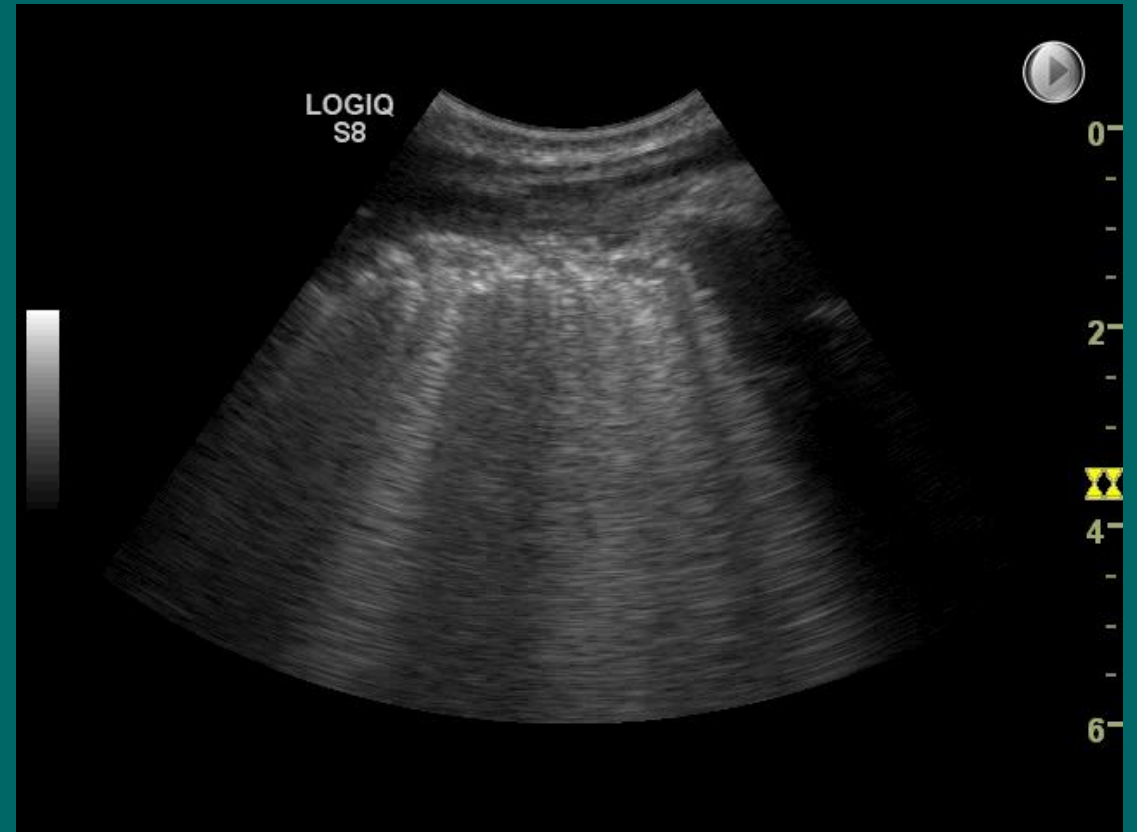
M mode: **sea-shore sign**



B-lines



πνευμονία

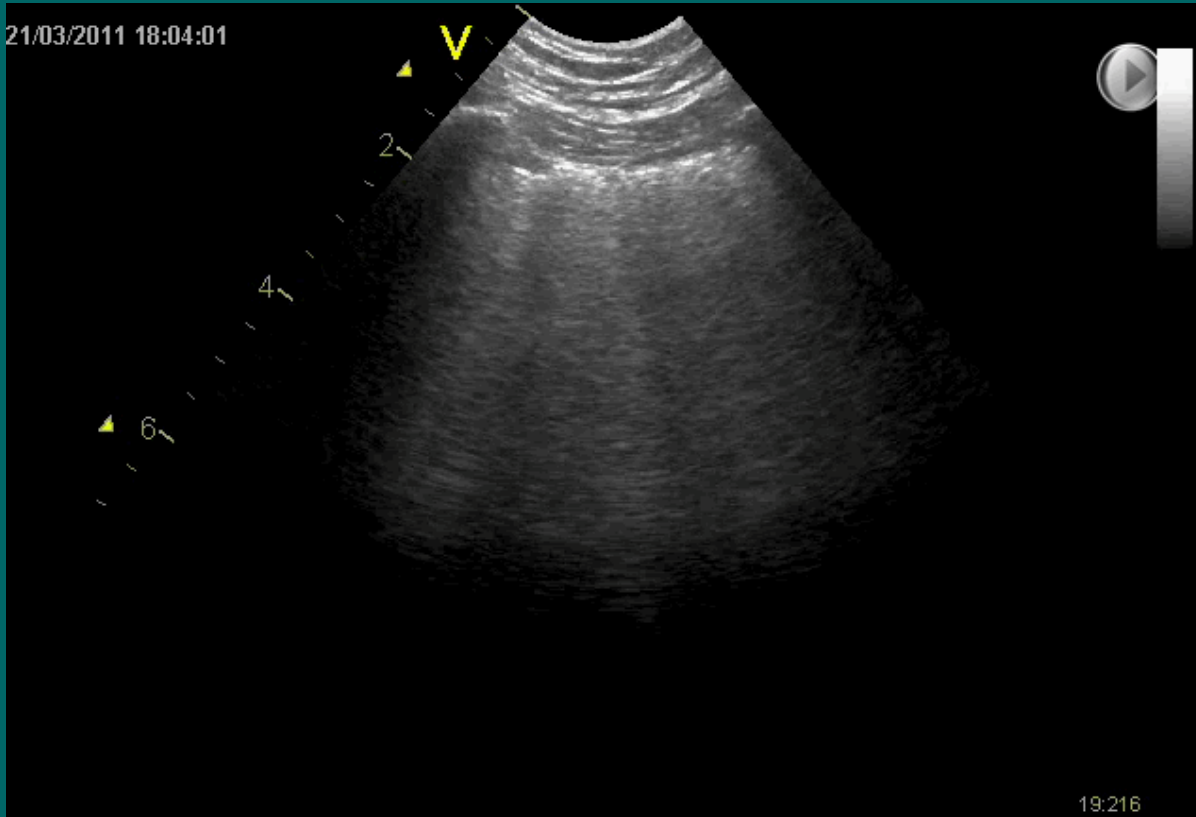


Πνευμονική ίνωση

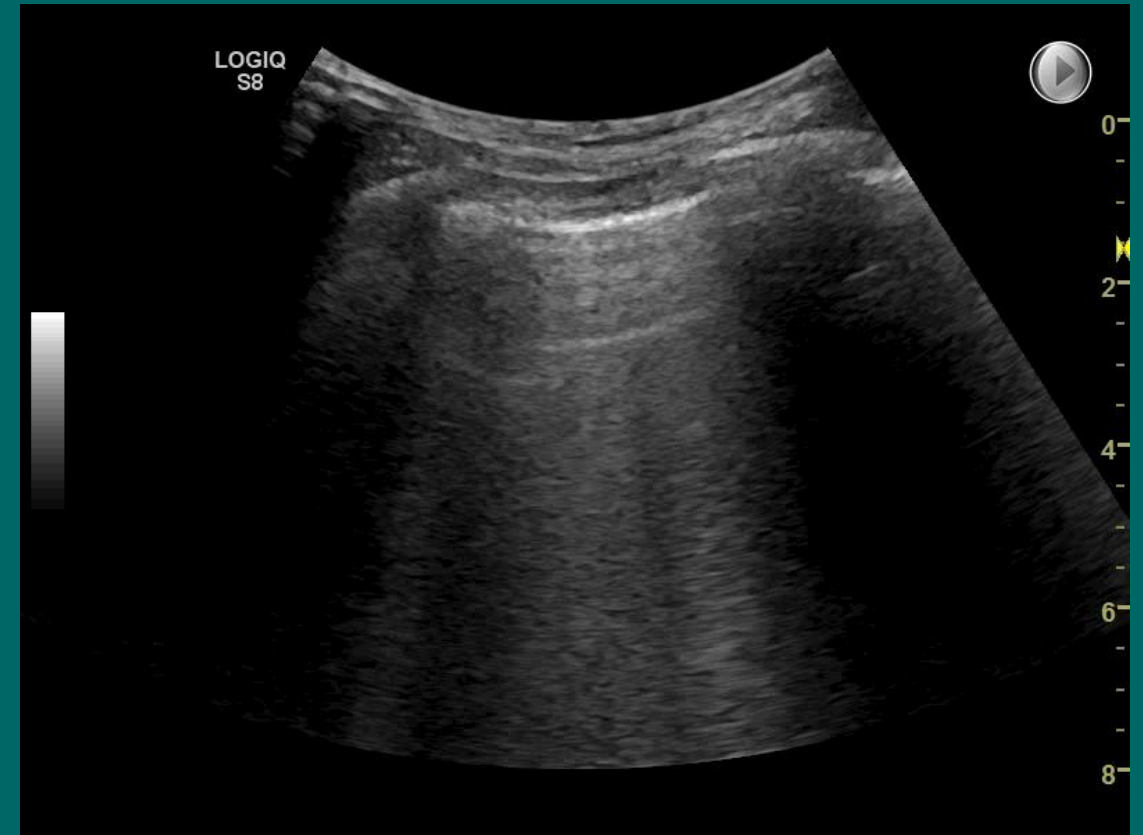
B lines

Κατακερματισμένη και πεπαχυμένη
γραμμή υπεζωκότα

B-lines



ARDS

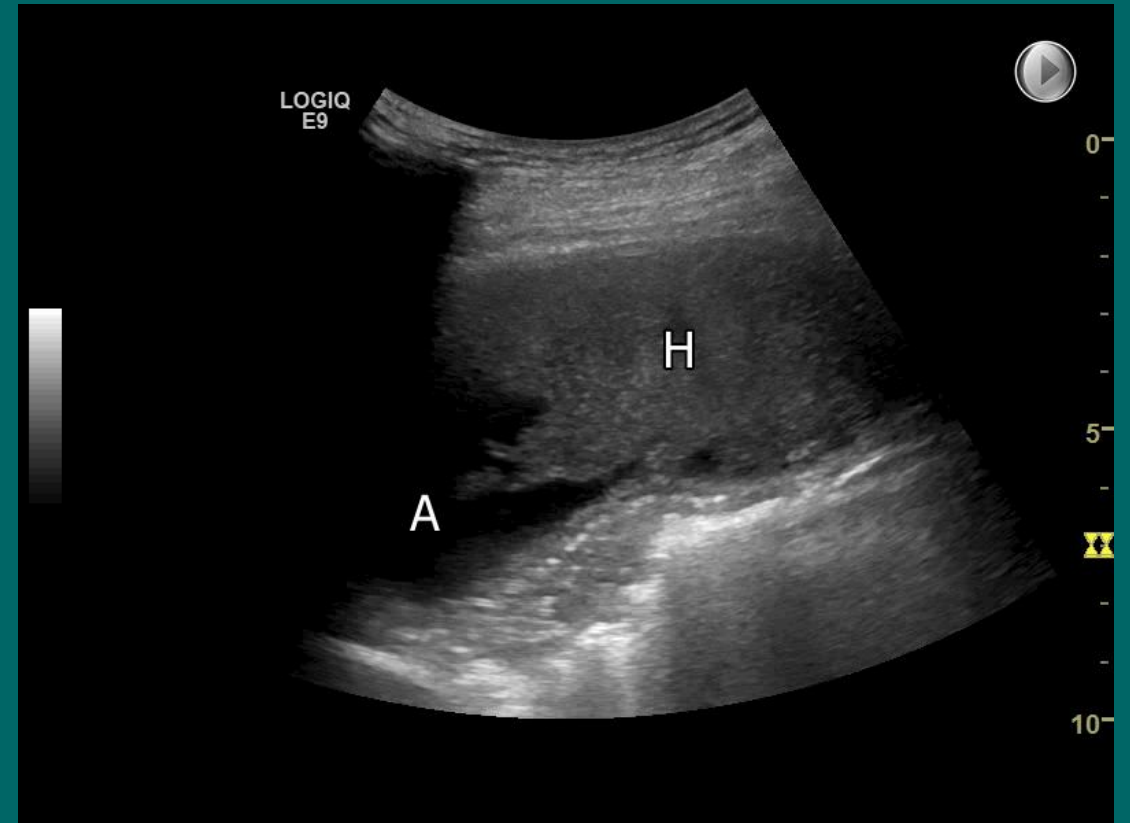
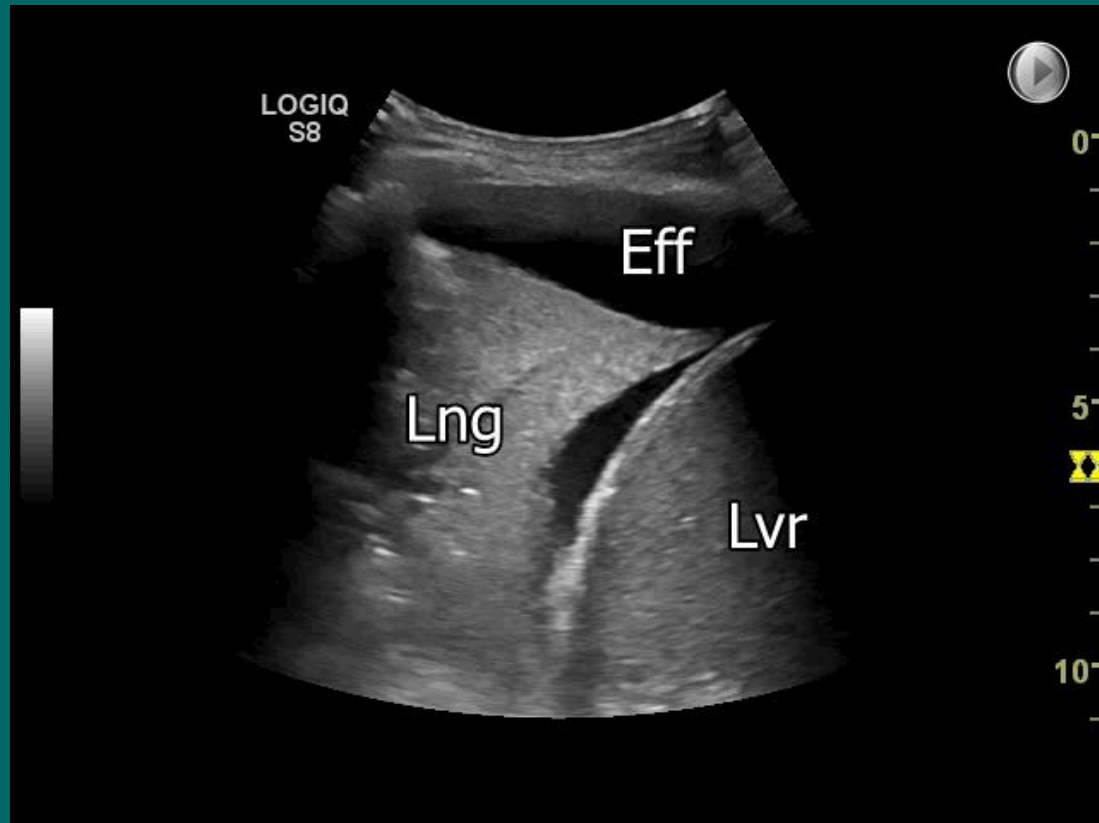


Οξύ πνευμονικό οίδημα
ομαλή υπεζωκοτική γραμμή

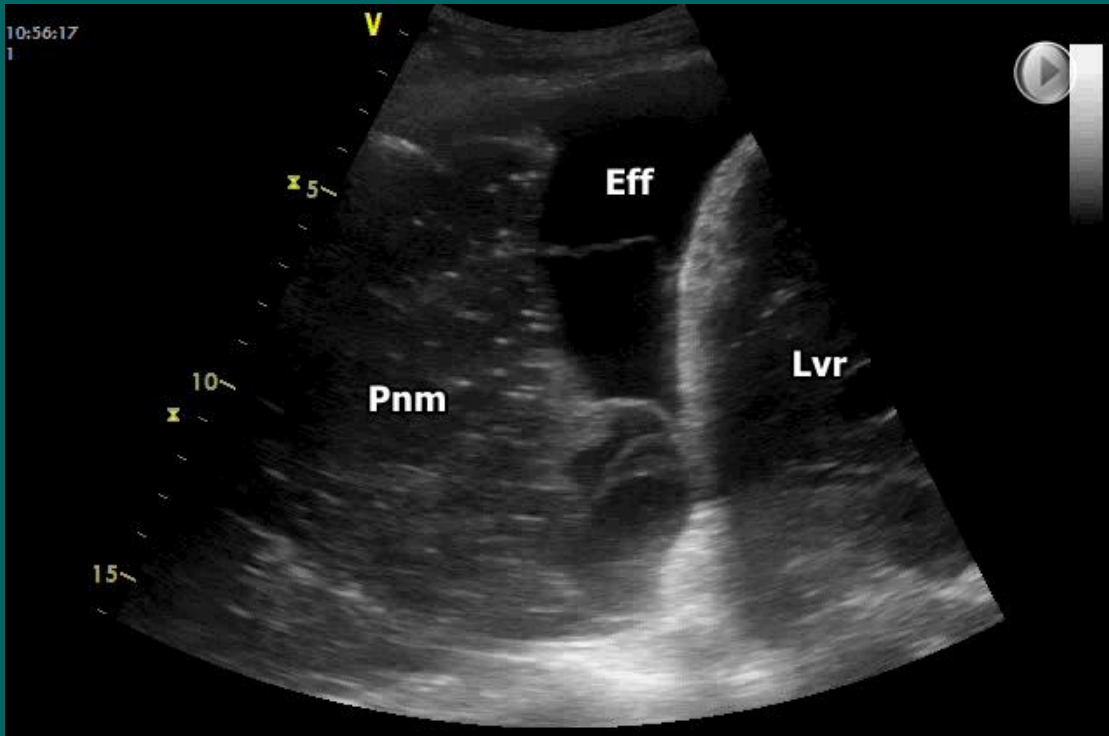
Υπεζωκοτική συλλογή

υποηχοϊκή ή υπερηχοϊκή περιοχή
με μεγαλύτερη πυκνότητα =
επιπλεγμένη, χυλός, αίμα

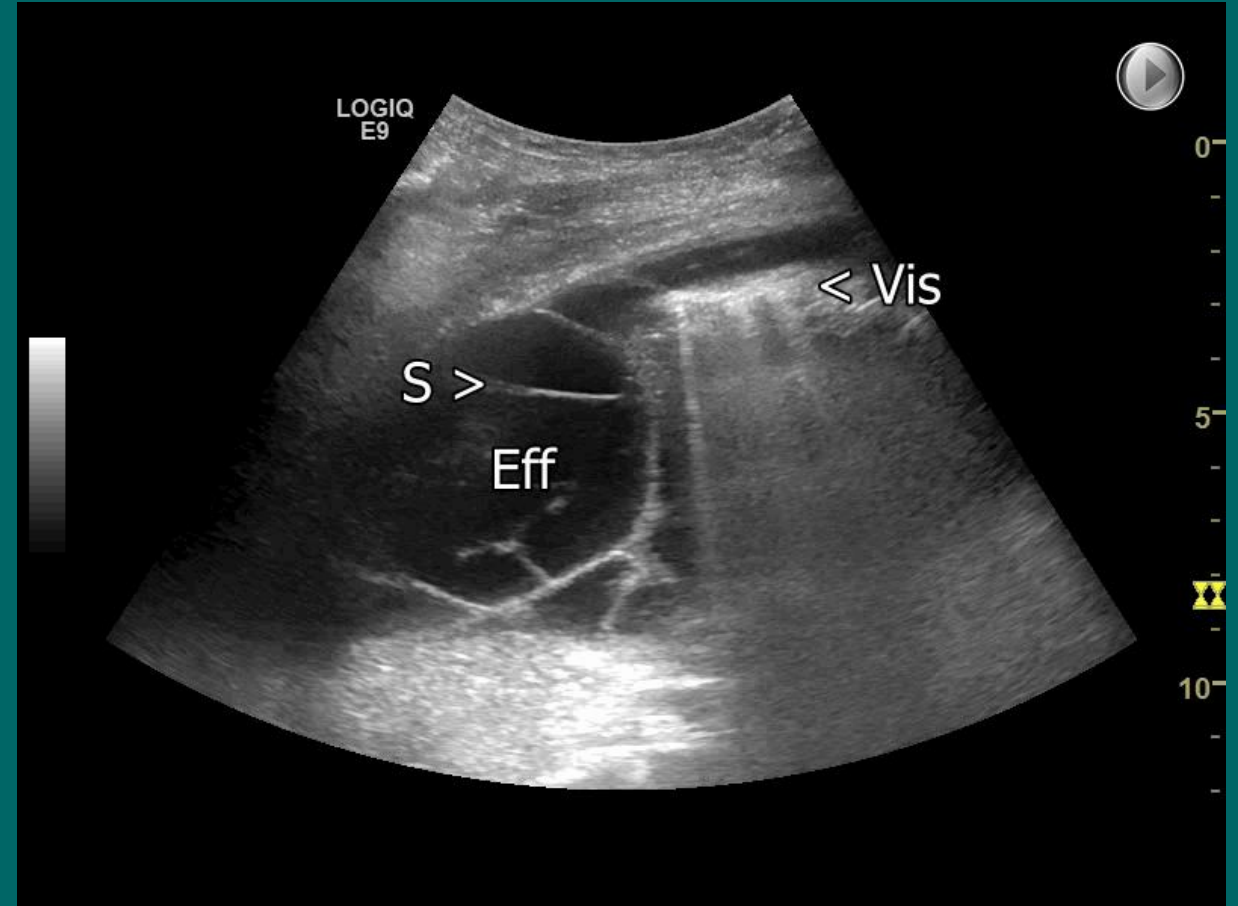
ανηχοϊκή περιοχή
(μαύρη)



Υπεζωκοτική συλλογή επιλεγμένη



διαφραγμάτια



Πάχυνση υπεζωκότα

Plankton-swirling sign: υπερηχητικά

σωματίδια που επιπλέουν →

--εξίδρωμα

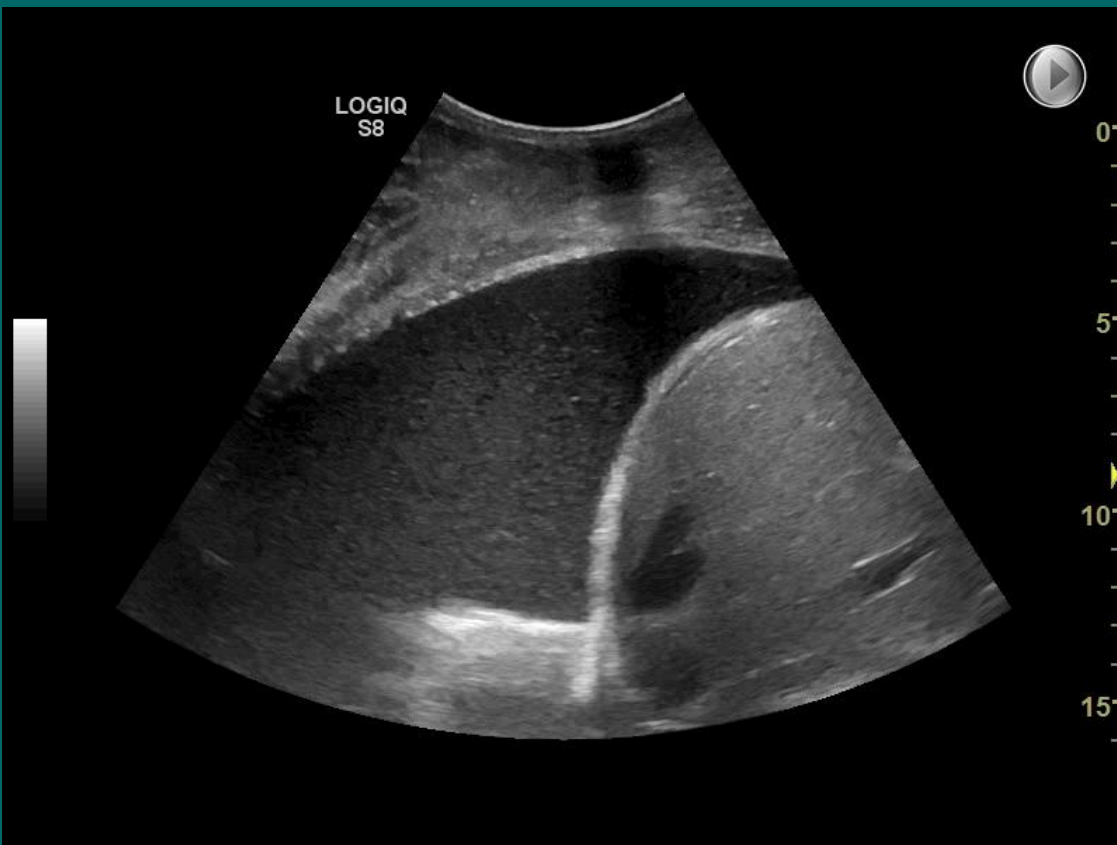
--πιθανά κακοήθης συλλογή



κακοήθεια



εμπύημα
πύκνωση



Υπάρχει υπεζωκοτική συλλογή;

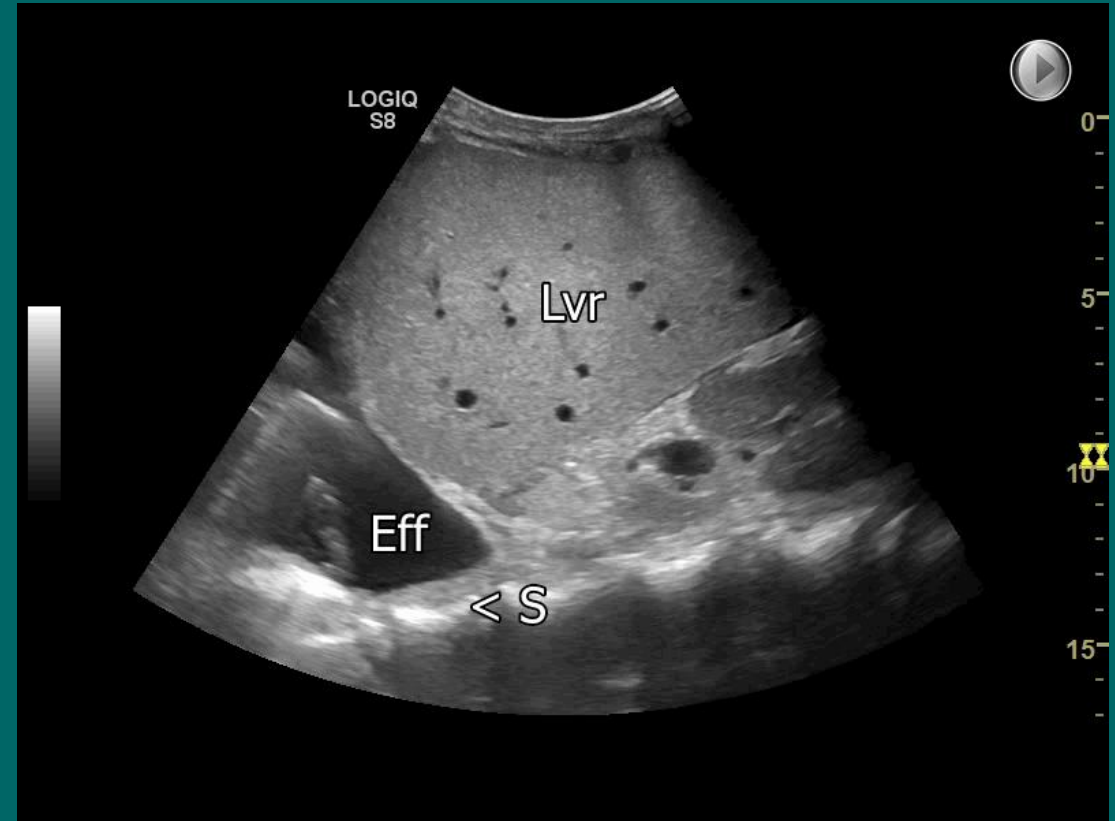
Curtain sign=δεν υπάρχει συλλογή



Ζώνη 2, 3, 5

Η υπεζωκοτική γραμμή κρύβει τις κοιλιακές δομές

Spine sign=υπάρχει συλλογή



Ζώνη 3

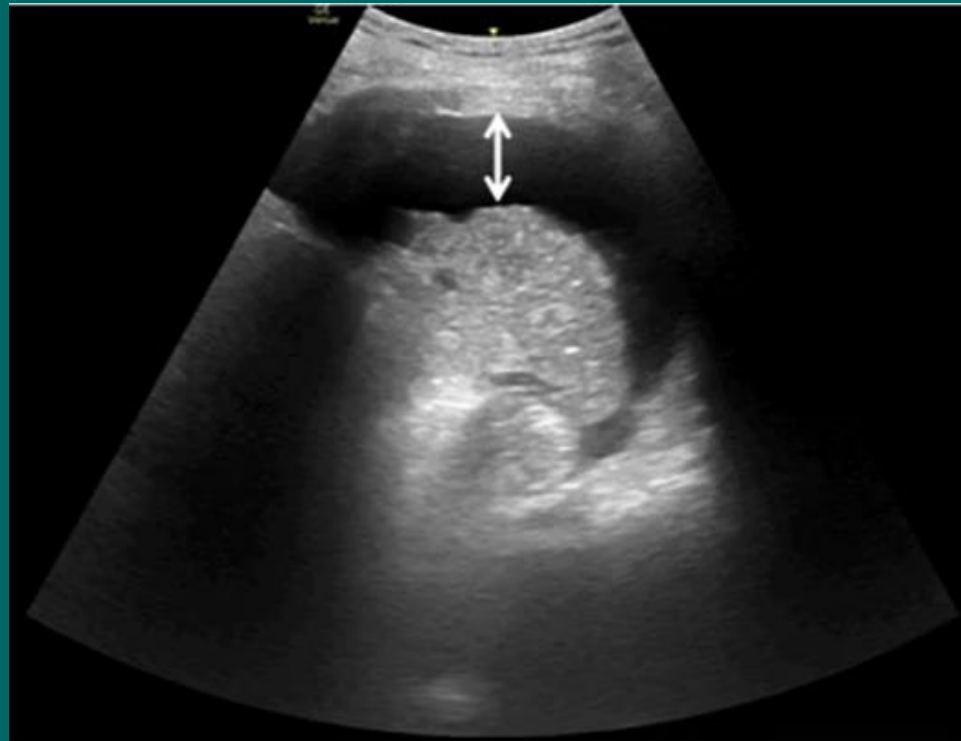
Εκτίμηση όγκου συλλογής



Ύπτια θέση, 15°

Probe στην οπίσθια μασχालιαία γραμμή
Παράλληλα στο μεσοπλεύριο

Ύπτια θέση
 $V = 200 \times S$



Εκτίμηση όγκου συλλογής

Καθιστή θέση

Probe στην οπίσθια μασχαλιαία γραμμή

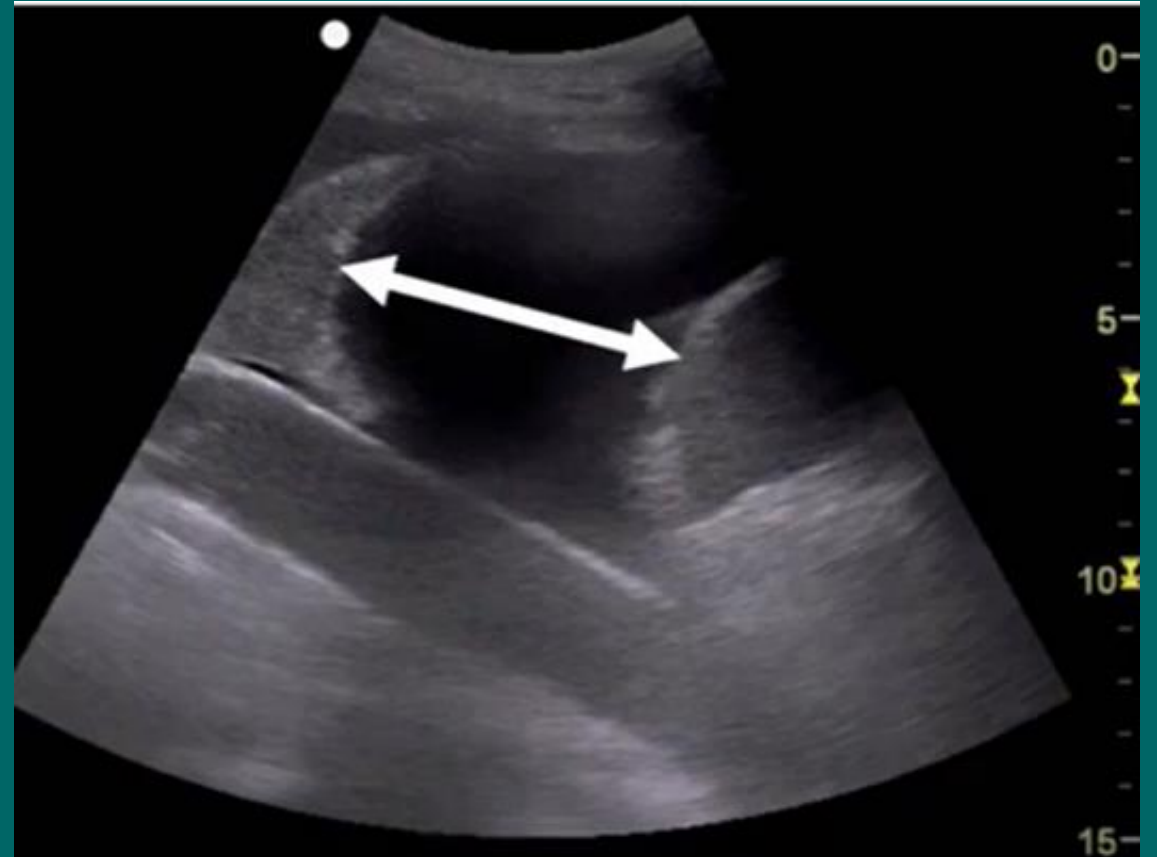
Κάθετα στο μεσοπλεύριο

Κεφαλικός προσανατολισμός

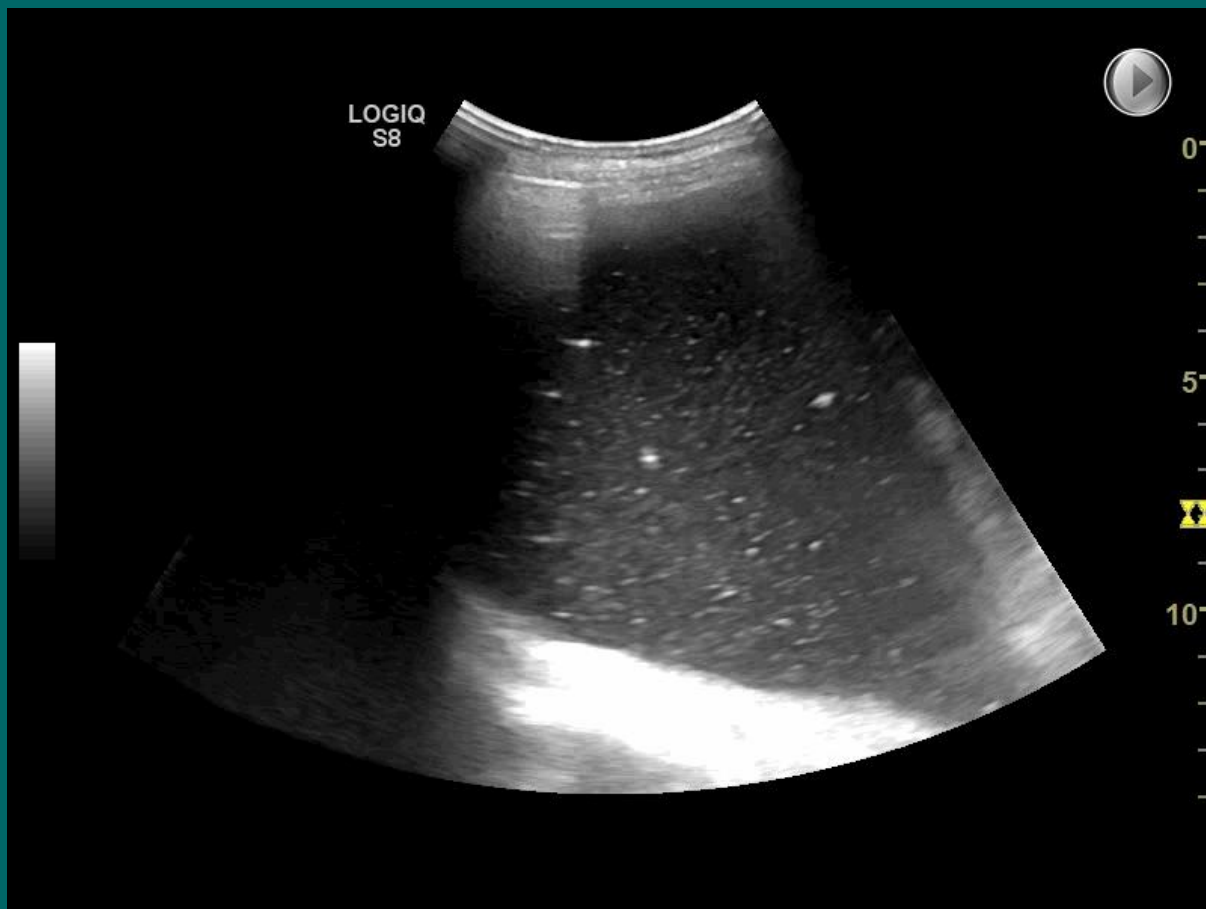


Καθιστή θέση

$V=160 \times S$

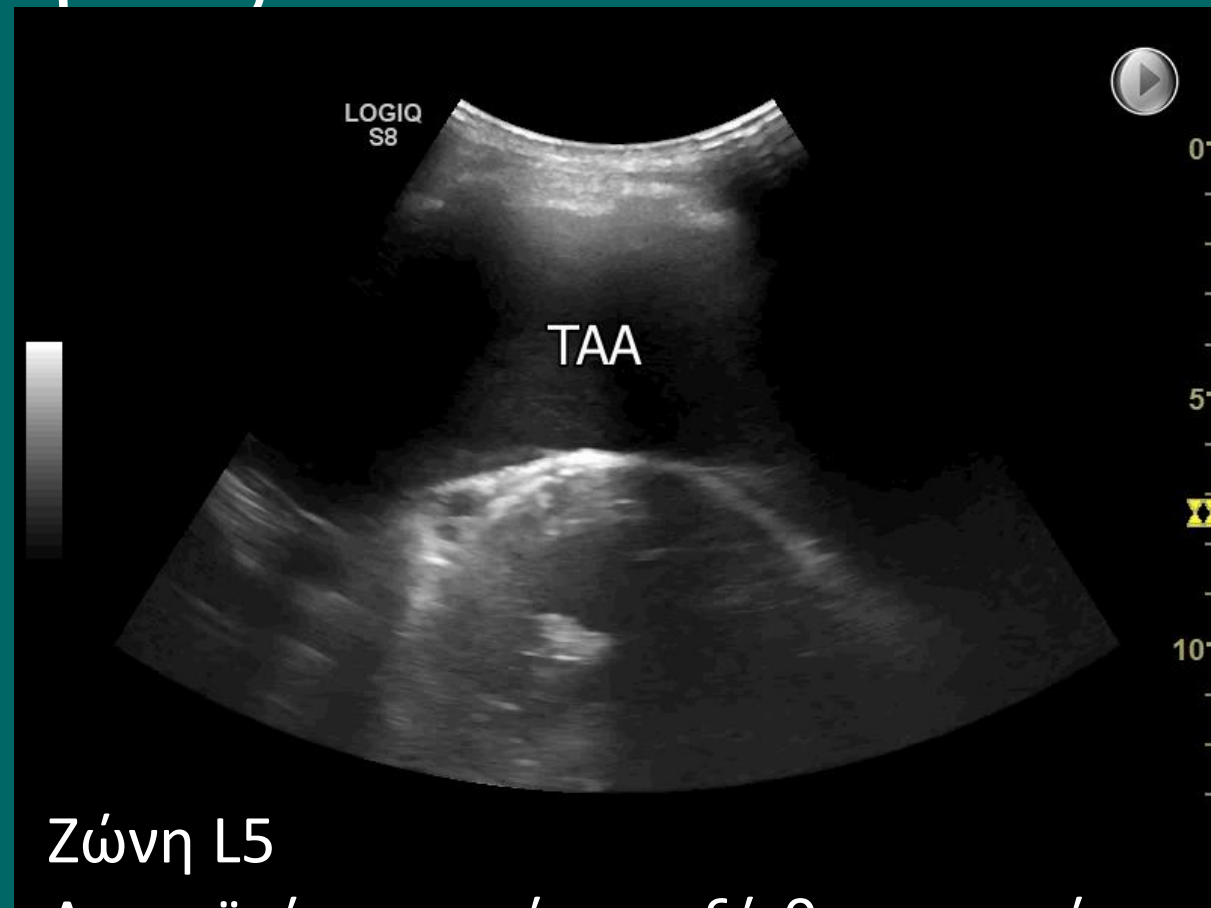


Πιθανές παγίδες



Ζώνη L4

Ανηχοϊκό υγρό με υπερηχητικές κουκίδες
Ειλεός, περιεχόμενο στομάχου, ανύψωση
διαφράγματος



Ζώνη L5

Ανηχοϊκή περιοχή μεταξύ θωρακικού
τοιχώματος-καρδιάς
Doppler=παλμική ροή
Πολύ μεγάλο ανεύρυσμα θωρακικής
αορτής

ΕΥΧΑΡΙΣΤΩ

